

ΟΔΗΓΙΕΣ ΔΗΜΙΟΥΡΓΙΑΣ  
ΤΑΥΤΟΤΗΤΑΣ ΠΛΗΡΩΜΗΣ  
Icisnet

Αμέσως αφού δώσουμε τους κωδικούς μας, βλέπουμε την παρακάτω οθόνη και πρέπει να επιλέξουμε τον συναλλασσόμενο (πελάτη μας)

ICIS net - e-Υπηρεσίες x - Icisnet Payments x

← → ↻ <https://www1.gsis.gr/icisnet/payments/applications-flow.htm?execution=e1s1> ☆ ≡

Λειτουργίες | Αποσύνδεση

Πληρωμές 0  
▶ Αρχική Σελίδα

» Αρχική Σελίδα

Λειτουργίες

- Επιλογή Συναλλασσόμενου

/WEB-INF/views/front.xhtml Έκδοση:02.11.03

## Επιλογή συναλλασσόμενου

Όταν υπάρχουν πολλοί συναλλασσόμενοι μπορείτε να τους ταξινομήσετε **αλφαβητικά με το όνομά τους ή με το ΑΦΜ τους** πατώντας πάνω στους τίτλους.

Επιλέγουμε αυτόν που θέλουμε κάνοντας κλικ στην [Επιλογή](#)

The screenshot shows a web browser window with the URL <https://www1.gsis.gr/icisnet/payments/applications-flow.htm?execution=e1s2>. The page title is "Επιλογή Συναλλασσόμενου". Below the title, there is a table with the following columns: "Όνομα Συναλλασσόμενου", "Κωδικός Συναλλασσόμενου", and "Ενέργειες". The table contains 10 rows of customer data. The "Ενέργειες" column for the second row (Πελάτης 2) is circled in red. A green arrow points to this circled link with the text "Επιλογή του Πελάτη 2". Two black arrows point to the sorting arrows in the "Όνομα Συναλλασσόμενου" and "Κωδικός Συναλλασσόμενου" headers with the text "Ταξινόμηση με Όνομα ή ΑΦΜ".

Όνομα Συναλλασσόμενου	Κωδικός Συναλλασσόμενου	Ενέργειες
Πελάτης 1	017257891	<a href="#">Επιλογή</a>
Πελάτης 2	027421666	<a href="#">Επιλογή</a>
Πελάτης 3	027763783	<a href="#">Επιλογή</a>
Πελάτης 4	031470788	<a href="#">Επιλογή</a>
Πελάτης 5	033876677	<a href="#">Επιλογή</a>
Πελάτης 6	034717812	<a href="#">Επιλογή</a>
Πελάτης 7	035500971	<a href="#">Επιλογή</a>
Πελάτης 8	035907003	<a href="#">Επιλογή</a>
Πελάτης 9	036356665	<a href="#">Επιλογή</a>
Πελάτης 10	036599964	<a href="#">Επιλογή</a>

Επιλογή του Πελάτη 2

Ταξινόμηση με Όνομα ή ΑΦΜ

ICIS net - e-Υπηρεσίες x Παρακολούθηση οφειλών x  
/WEB-INF/views/payments/assignmentsSearch.xhtml Έκδοση: 02.11.03

Μόλις επιλέξουμε τον πελάτη μας εμφανίζεται πάλι η αρχική οθόνη και επιλέγουμε Οφειλές

ICIS net - e-Υπηρεσίες x - Icisnet Payments x

← → ↻ <https://www1.gsis.gr/icisnet/payments/applications-flow.htm?execution=e1s3> ☆ ≡

Λειτουργίες | Αποσύνδεση

Πληρωμές 0  
▶ Αρχική Σελίδα

>> Αρχική Σελίδα

Λειτουργίες

- Οφειλές
- ⌘ Πληρωμές
- ⌘ Επιλογή Συναλλασσόμενου

/WEB-INF/views/front.xhtml Έκδοση:02.11.03

Εμφανίζεται η παρακάτω οθόνη για να κάνουμε αναζήτηση της οφειλής. Μπορούμε να πατήσουμε κατευθείαν [Αναζήτηση](#) και να εμφανιστούν όλες οι οφειλές ή να το περιορίσουμε εισάγοντας τελωνείο, MRN κλπ.

Λειτουργίες | Αποσύνδεση

Πληρωμές 0

▶ Αρχική Σελίδα ▶ Οφειλές

>> Παρακολούθηση οφειλών

Στοιχεία Συναλλασσόμενου

Όνοματεπώνυμο: **ΛΑΔΟΠΟΥΛΟΣ ΑΝΑ. ΝΙΚΟΛ** ΑΦΜ: **051589635**

Φίλτρα

Τελωνείο:   Προθεσμία Καταβολής Από:

MRN:  Έως:

Ταυτότητα Πληρωμής:  Ημερομηνία πληρωμής Από:

Κατάσταση Πληρωμής Οφειλής:  Έως:

Είδος παραστατικού:

Τύπος Πληρωμής:

Αναζήτηση Καθαρισμός Κριτηρίων

**Αποτελέσματα**

Η αναζήτηση δεν επέστρεψε κάποιο αποτέλεσμα.

/WEB-INF/views/payments/orderSearch.xhtml Έκδοση: 02.11.03

**Προσοχή !!** Για να εμφανιστεί με την αναζήτηση μία οφειλή πρέπει η δ/ση να έχει περάσει **risk analysis**

Αμέσως εμφανίζονται τα αποτελέσματα της αναζήτησης. Λογικά αυτό που ψάχνουμε θα είναι πάντα πρώτο γιατί τοποθετούνται χρονολογικά. Τσεκάρουμε αριστερά στη στήλη **Επιλογή** μία ή περισσότερες πράξεις που θέλουμε να πληρώσουμε και πατάμε **Πληρωμή Επιλεγμένων Οφειλών**

Λειτουργίες | (legalEntity3) Αποσύνδεση

Πληρωμές 0

▶ Αρχική Σελίδα ▶ Οφειλές

» Παρακολούθηση οφειλών

Στοιχεία συναλλασσόμενου

Όνοματεπώνυμο: legalEntity3 sn ΑΦΜ: 099074211

Φίλτρα

Τελωνείο:  Προθεσμία Καταβολής Από:  Έως:

MRN:  Ημερομηνία πληρωμής Από:  Έως:

Ταυτότητα Πληρωμής:

Κατάσταση Πληρωμής Οφειλής:

Είδος παραστατικού:

Τύπος Πληρωμής:

Αναζήτηση Καθαρισμός Κριτηρίων

Αποτελέσματα

Επιλογή	Είδος παραστατ.	Αριθμός παραστατ.	Είδος Συνδ. παραστατ.	Αριθμός Συνδ. παραστατ.	Σύνολο οφειλής/ Δόση σε ρύθμιση	Άμεση καταβολή/ Αναστολή	Ποσό	Προθεσμία καταβολής	Κατάσταση Οφειλής	Τύπος Πληρωμής	Κατάσταση πληρωμής	Ημερομηνία Πληρωμής	Ενέργειες
<input checked="" type="checkbox"/>	ΑΠΟΦΑΣΗ ΣΥΜΠΛΗΡΩΜΑΤΙΚΗΣ ΧΡΕΩΣΗΣ	12GRYX063100000056		12GRIM063100006954	Σύνολο Οφειλής	Άμεση	52.000€	21-07-2012	Προς Είσπραξη	Ηλεκτρονική			<a href="#">Ανάλυση Οφειλής</a>
<input type="checkbox"/>	ΑΠΟΦΑΣΗ ΣΥΜΠΛΗΡΩΜΑΤΙΚΗΣ ΧΡΕΩΣΗΣ	12GRYX063100000048		12GRIM063100006962	Σύνολο Οφειλής	Άμεση	63.000€	20-07-2012	Προς Είσπραξη	Ηλεκτρονική			<a href="#">Ανάλυση Οφειλής</a>
<input type="checkbox"/>	ΚΑΤΑΛΟΓΙΣΤΙΚΗ ΠΡΑΞΗ	11GRYK063100000058		5	Σύνολο Οφειλής	Άμεση	9.144€	01-11-2011	Προς Είσπραξη	Ηλεκτρονική			<a href="#">Ανάλυση Οφειλής</a>
<input type="checkbox"/>	ΑΠΟΦΑΣΗ ΣΥΜΠΛΗΡΩΜΑΤΙΚΗΣ ΧΡΕΩΣΗΣ	11GRYX063100000110		11GRIM063100002898	Σύνολο Οφειλής	Άμεση	1.024€	01-11-2011	Προς Είσπραξη	Ηλεκτρονική			<a href="#">Ανάλυση Οφειλής</a>
<input type="checkbox"/>	Ε.Δ.Ε. ΕΙΣΑΓΩΓΗΣ	11GRIM063100000160			Δόση	Άμεση	26,66€	14-05-2011	Προς Είσπραξη	Ηλεκτρονική			<a href="#">Ανάλυση Οφειλής</a>
<input type="checkbox"/>	ΚΑΤΑΛΟΓΙΣΤΙΚΗ ΠΡΑΞΗ			9	Δόση	Άμεση	50.288€	20-01-2011	Προς Είσπραξη	Ηλεκτρονική			<a href="#">Ανάλυση Οφειλής</a>

Πληρωμή Επιλεγμένων Οφειλών

Στη συνέχεια εμφανίζεται η οθόνη για επιβεβαίωση της πληρωμής. Επιλέγουμε τρόπο πληρωμής **Εντολή Πληρωμής** οπότε ενεργοποιείται και πατάμε το κουμπί **Διενέργεια Πληρωμής**

Λειτουργίες | (legalEntity3) Αποσύνδεση

Πληρωμές (0)

▶ Αρχική Σελίδα ▶ Οφειλές ▶ Πληρωμή Επιλεγμένων Οφειλών

>> Πληρωμή Επιλεγμένων Οφειλών

Στοιχεία Συναλλασσόμενου

Όνοματεπώνυμο: legalEntity3 sn ΑΦΜ: 099074211

Επιλεγμένες Οφειλές

Επιλέξτε να πληρώσετε ηλεκτρονικά τις παρακάτω οφειλές

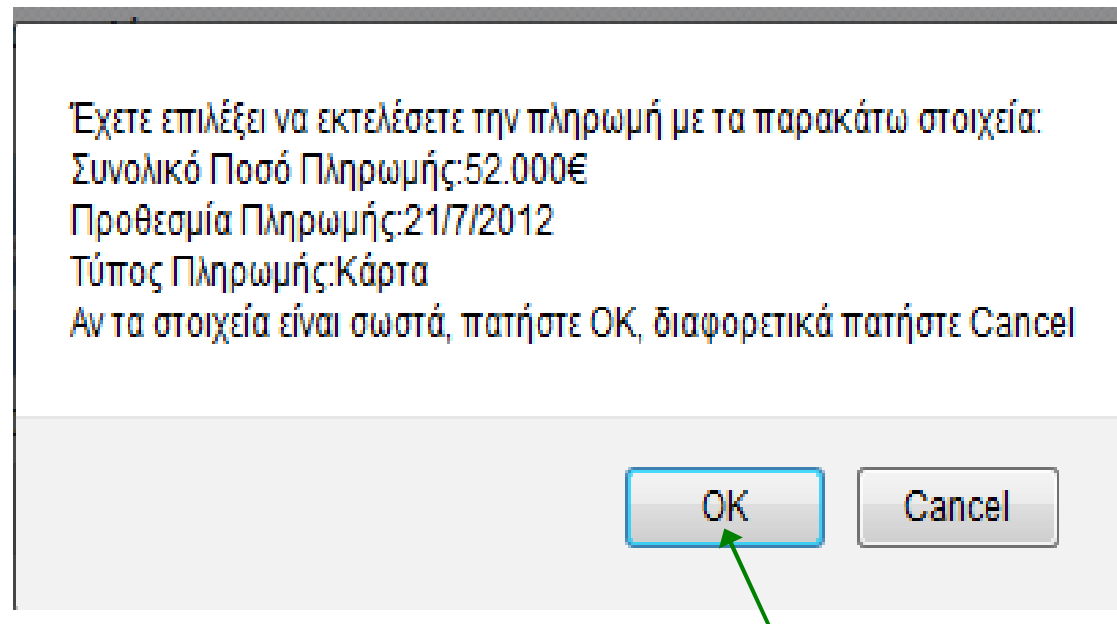
Είδος παραστατ.	Αριθμός παραστατ.	Σύνολο οφειλής/ Δόση σε ρύθμιση	Άμεση καταβολή/ Αναστολή	Ποσό	Προθεσμία καταβολής	Κατάσταση Οφειλής	Ενέργειες
ΑΠΟΦΑΣΗ ΣΥΜΠΛΗΡΩΜΑΤΙΚΗΣ ΧΡΕΩΣΗΣ	12GRYX063100000056	Σύνολο Οφειλής	Άμεση	52.000€	21-07-2012	Προς Είσπραξη	Εξαίρεση Οφειλής
Σύνολο				52.000€	21-07-2012		Προσθήκη Οφειλών

Για να ολοκληρώσετε την πληρωμή επιλέξτε τρόπο πληρωμής και πατήστε το κουμπί "Διενέργεια Πληρωμής"

Παρακαλώ επιλέξτε τρόπο πληρωμής

Τρόπος Πληρωμής: **Εντολή Πληρωμής** | **Διενέργεια Πληρωμής**

Εμφανίζεται μια οθόνη επιβεβαίωσης και πατάμε **OK**





Αμέσως μετά το Ok εμφανίζεται η φόρμα Ανάλυσης Πληρωμής η οποία και εκτυπώνεται πατώντας πάνω δεξιά στην [Εκτύπωση Εντολής Πληρωμής](#)

Λειτουργίες | (legalEntity3) Αποσύνδεση

Πληρωμές

Δοκίμη Σελίδα > Πληρωμές > Ανάλυση Πληρωμής

» Ανάλυση Πληρωμής | Παρακολούθηση ΓΔηρωμάτων | Παρακολούθηση οφειλών | Ακύρωση ΓΔηρωμής | **Εκτύπωση Εντολής Πληρωμής**

✔ Ο τρόπος πληρωμής που επιλέξατε καταχωρήθηκε με επιτυχία.

Στοιχεία Συμβαλλοσόμενου

Όνοματεπώνυμο: legalEntity3 κη ΑΦΜ: 099074211

Στοιχεία Πληρωμής

Ποσό: 52.000 €

Προθεσμία καταβολής: 21-07-2012

Αναμενόμενη Ημ/νια Πληρωμής: 21-07-2012

Ταυτότητα Πληρωμής: 12072100001165500256

Ημερομηνία Πληρωμής:

Κατάσταση πληρωμής: Σε Εξέλιξη

Τρόπος Πληρωμής: Εντολή Πληρωμής

Ειδοποίηση

Πρέπει μέχρι την 21/07/2012 να προσέλθετε σε συνεργαζόμενη τράπεζα και τραπεζομίζοντας την ταυτότητα πληρωμής 12072100001165500256 να πληρώσετε το ποσό των 52.000,00€

Επιλεγμένες Οφειλές

Είδος παραστατ.	Αριθμός παραστατ.	Σύνολο οφειλής/ Δόση σε ρύθμιση	Άρση καταβολής/ Αναστολή	Ποσό	Προθεσμία καταβολής	Κατάσταση Οφειλής	Ενέργειες
ΑΠΟΦΑΣΗ ΣΥΜΠΛΗΡΩΜΑΤΙΚΗΣ ΧΡΕΩΣΗΣ	12GRYX063100000056	Σύνολο Οφειλής	Άρση	52.000€	21-07-2012	Προς Είσπραξη	
Σύνολο				52.000€	21-07-2012		

**Προσοχή** να μην πατήσετε κατά λάθος λίγο πιο αριστερά την [Ακύρωση Πληρωμής](#)

# Η μορφή της εκτύπωσης της Εντολής Πληρωμής

## ΕΝΤΟΛΗ ΗΛΕΚΤΡΟΝΙΚΗΣ ΕΙΣΠΡΑΞΗΣ

(ΓΙΑ ΤΟΝ ΠΛΗΡΩΤΗ)

ΕΛΛΗΝΙΚΗ ΔΗΜΟΚΡΑΤΙΑ		
ΠΛΗΡΩΤΗΣ :	ΘΕΟΔΩΡ ΑΔΑΜΗΣ	ΤΑΥΤΟΤΗΤΑ ΣΥΝΑΛΛΑΓΗΣ 1207210000117550026400005200000
Α.Φ.Μ. :	099074211	ΗΜ. ΕΙΣΠΡΑΞΗΣ 21/07/2012
Δ/νση :	ΚΟΜΟΤΙΝΗΣ 18541 ΠΕΙΡΑΙΑΣ	ΠΟΣΟ 52.000,00 €
ΑΝΑΛΥΣΗ ΟΦΕΙΛΩΝ		
Είδος Παραστατ.	Αριθμός Παραστατ	Ποσό
ΑΠΟΦΑΣΗ ΣΥΜΠΛΗΡΩΜΑΤΙΚΗΣ ΧΡΕΩΣΗΣ	12GRYX063100000056	52.000,00€
<b>ΣΥΝΟΛΟ</b>		<b>52.000,00 €</b>

Ολογράφως: ΠΕΝΗΝΤΑ ΔΥΟ ΧΙΛΙΑΔΕΣ ΕΥΡΩ

Η πληρωμή γίνεται και από τα 4 τραπεζικά site e-banking στις

**Πληρωμές → Δημοσίου → Iciset**

